



# **Adoption de l'IA Générative par les TPE et PME**

## Résultats clés de l'enquête Q4 2024

---

**4 décembre 2024**  
Pierre Monget

## Une enquête en place pendant 1 mois



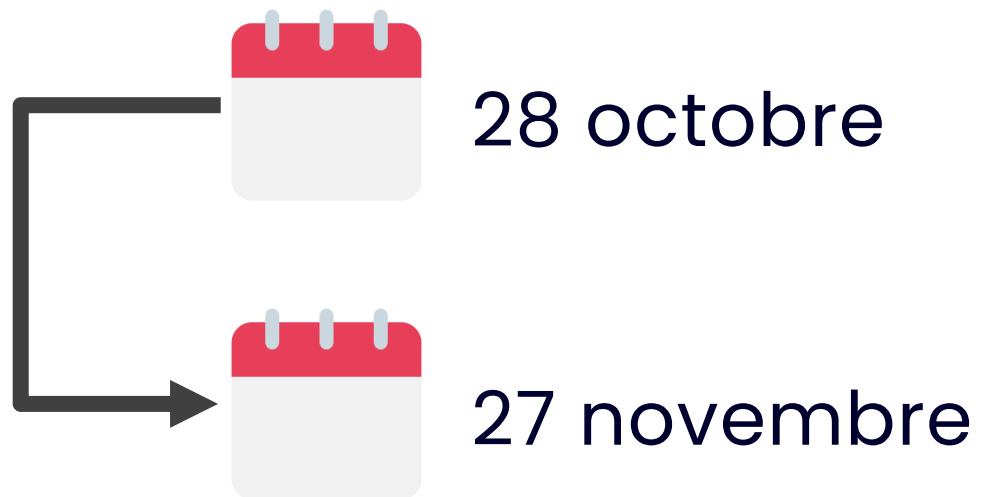
**21 TPE** : 0 – 10 personnes

**11 PME** : 11 – 250 personnes

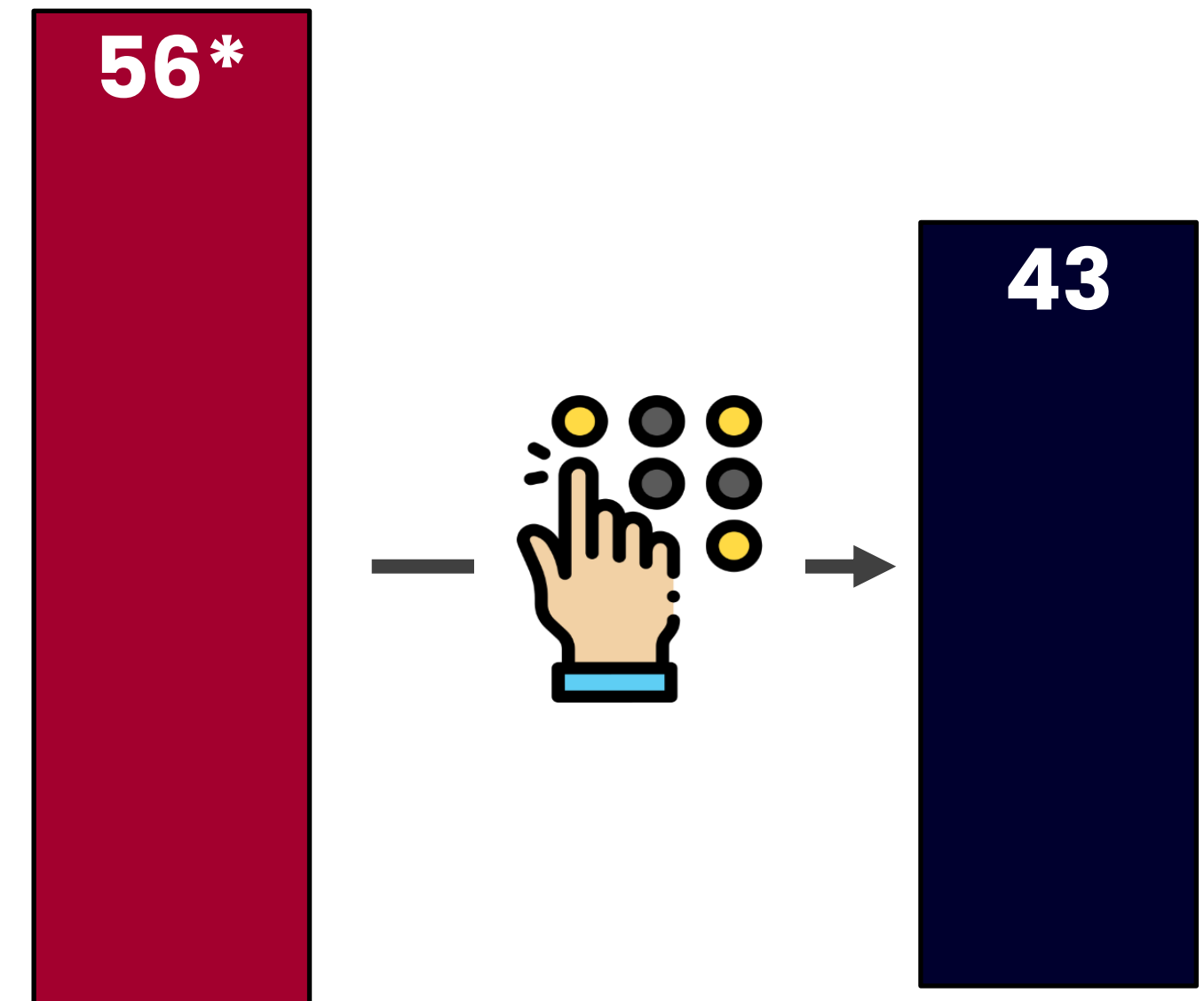
**11 ETI** (référence) : 251 – 5 000 personnes

**×** **GE** : + 5 000 personnes

### Période de diffusion de l'enquête



**43 réponses** après avoir écarté les réponses en dehors du cœur de cible



\* Initialement : 24 TPE, 16 PME, 13 ETI, 3 GE

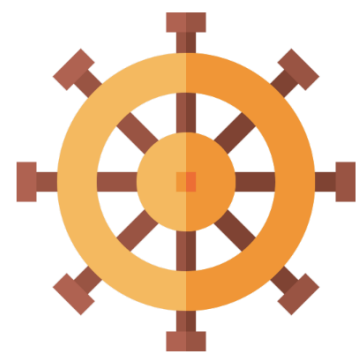
**Recommandations**



**Usages**



**Gouvernance**



**Bénéfices, risques et défis**



**REX**

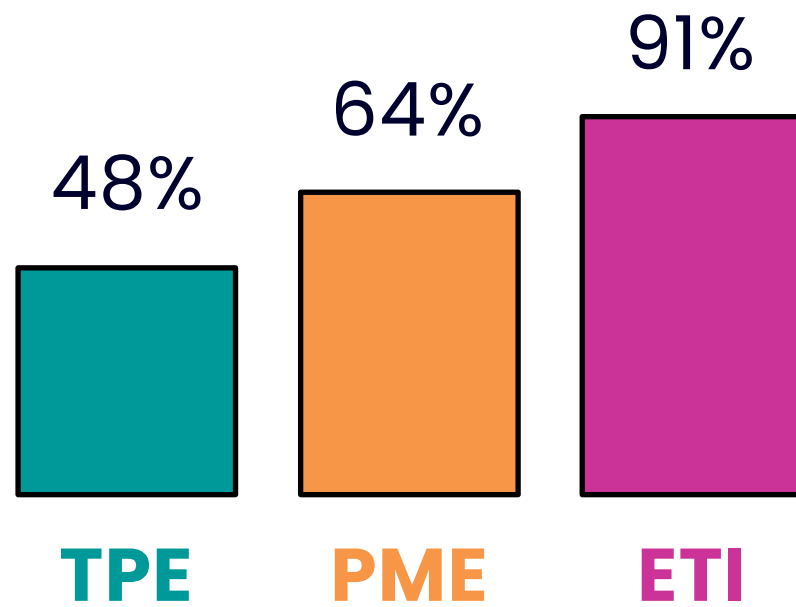
**Objectifs**

**Critères  
d'adoption**

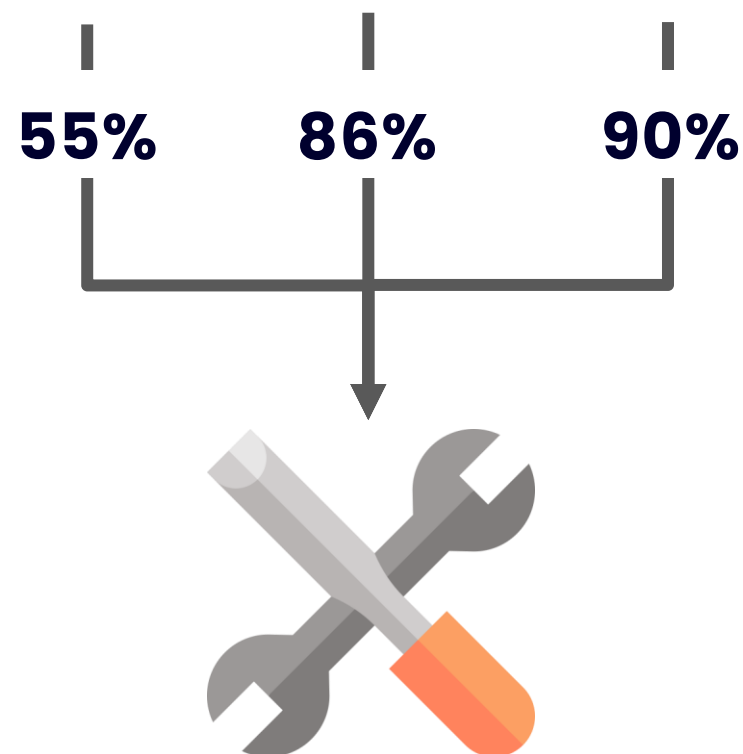


# Des projets qui vont majoritairement en production

De la mise en œuvre de **projet d'IA**



Vers la mise en **mis en production**



## Temps pour passer de l'idée à la mise en production

**TPE & PME** : 0 à 3 mois



**ETI** : 6 mois



## Nombre de Profils IA dans l'entreprise

**TPE**

**0**



**PME**

**2**



**ETI**

**>10**



## Critères d'adoption d'une solution GenAI les plus importants

### Top TPE



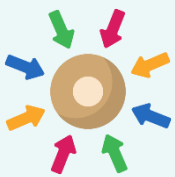
**Conformité** légale réglementaire



**Sécurité** des données



**Intégration** à l'infra existante



**Spécialisation** du modèle



**Coût** requête / token

### Top PME



**Sécurité** des données



**Coûts** de dev / maintenance



**Intégration** à l'infra existante



**Conformité** légale réglementaire



**Facilité** d'utilisation

### Top ETI



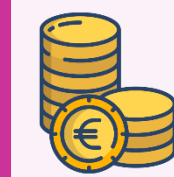
**Conformité** légale réglementaire



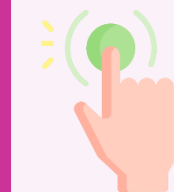
**Sécurité** des données



**Intégration** à l'infra existante



**Coût** requête / token



**Facilité** d'utilisation

## Top 3 des **modes de mise en œuvre**

TPE

1

Déploiement de **solutions clé en main**

2

En s'appuyant sur des **ressources internes**

3

En s'appuyant sur un **prestataire externe**

PME + ETI

1

En s'appuyant sur des **ressources internes**

2

Déploiement de **solutions clé en main**

3

En s'appuyant sur un **prestataire externe**



## Usages principaux de la GenAI

### Top TPE



Aide à la **rédaction**



**Synthèse** de documents / textes



**Traduction** de texte



**Analyse** de données



**Génération** de données

### Top PME



**Synthèse** de documents / textes



Aide à la **rédaction**



Création d'**agents conversation.**



**Analyse** de données



**Traduction** de texte

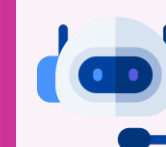
### Top ETI



Aide à la **rédaction**



**Synthèse** de documents / textes



Création d'**agents conversation.**



**Analyse** de données



**Traduction** de texte

#### Fréquence d'utilisation

Fréquemment / tout le temps

#### Fréquence d'utilisation

Très fréquemment / tout le temps

#### Fréquence d'utilisation

Très fréquemment

# Bénéfices, risques et défis

## Bénéfices attendus



- 1 Gain de **temps**
- 2 Gain de **productivité**
- 3 Accès à de **nouvelles connaissances**



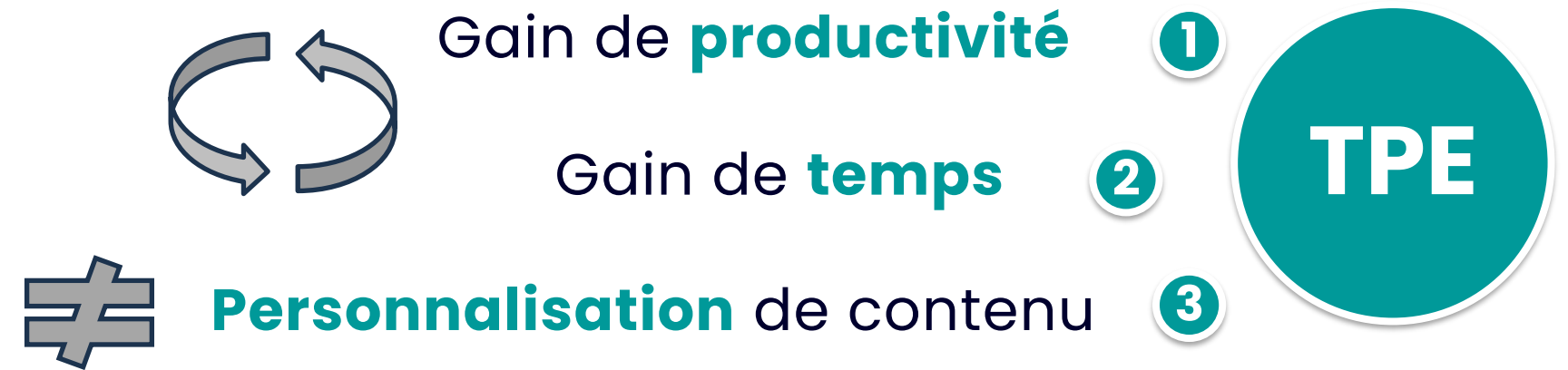
- 1 Gain de **productivité**
- 2 Gain de **temps**
- 3 Augmentation de la **créativité**



- 1 Gain de **productivité**
- 2 Gain de **temps**
- 3 Génération de **nouvelles idées**

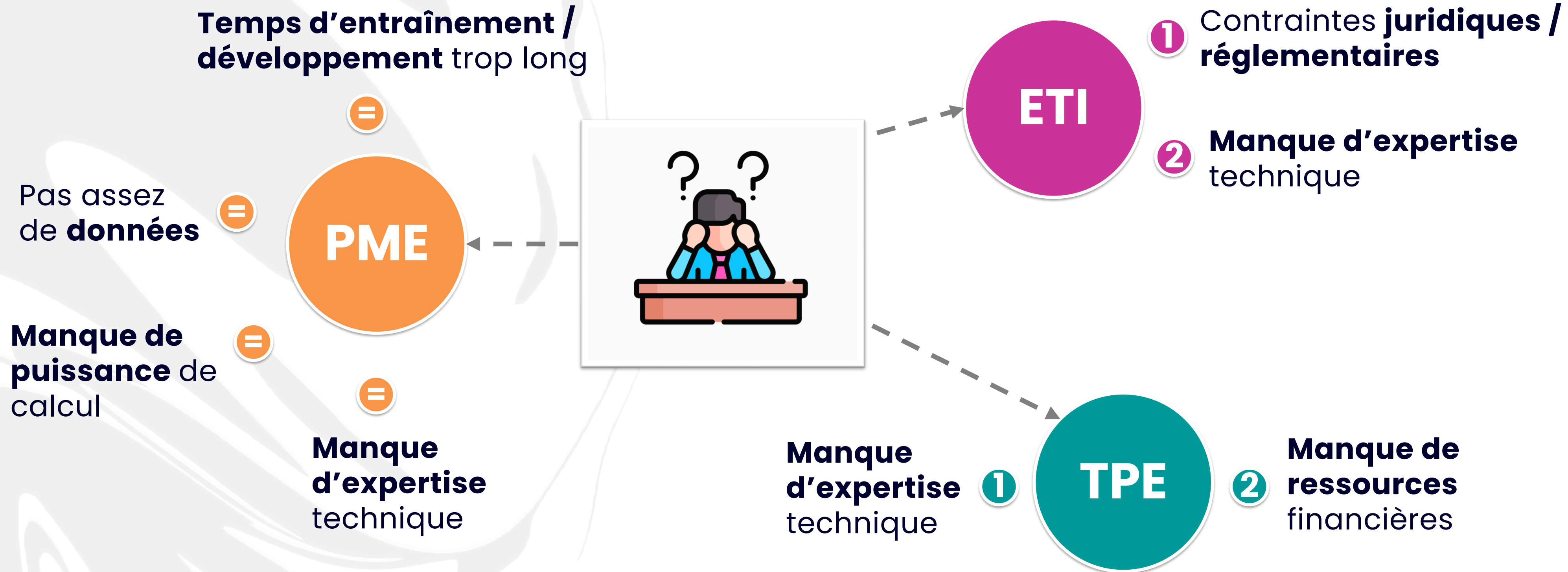
VS

## Bénéfices obtenus





# Les plus grandes difficultés rencontrées dans le déploiement de solutions GenAI





## Principaux **risques**

### TPE

**Hallucinations** (résultats erronés)  
**Vérification difficile** des résultats

### PME

**Hallucinations** (résultats erronés)  
**Deep Fakes**

### ETI

**Hallucinations** (résultats erronés)  
Reproduction de **biais**



## Principaux **défis**

### TPE

Sécurité des **données / vie privée**  
Préoccupations **éthiques / juridiques**

### PME

Mauvaise **performance / précision**  
**Coût** des solutions

### ETI

Sécurité des **données / vie privée**  
**Utilisateurs non formés** aux enjeux / utilisation

## Une gouvernance qui se structure

Mise en place d'une  
**feuille de route**

Mise en place d'une  
**charte d'utilisation**

Collaborateurs  
**sensibilisés / formés**

**Résistance au  
changement**  
rencontrée

**TPE**

**19%**

**14%**

**Aucun ou  
la totalité**

**62%**

**PME**

**45%**

**100%**

**Minorité**

**27%**

**ETI**

**73%**

**73%**

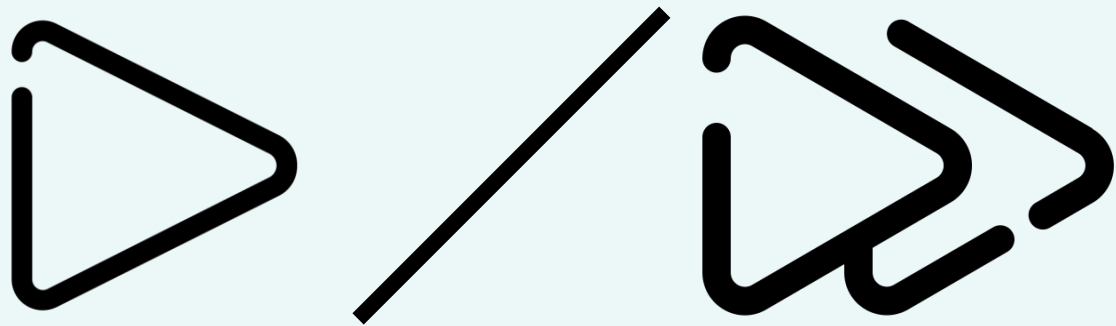
**Majorité ou  
la totalité**

**64%**

## Des entreprises en majorité prêtes à accélérer sur la GenAI

Dans les **3 prochaines années**, l'entreprise prévoit de

**TPE**



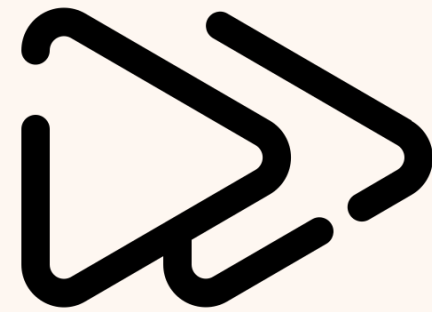
**de maintenir**

ou

**d'accélérer**

le rythme d'adoption  
de solutions GenAI

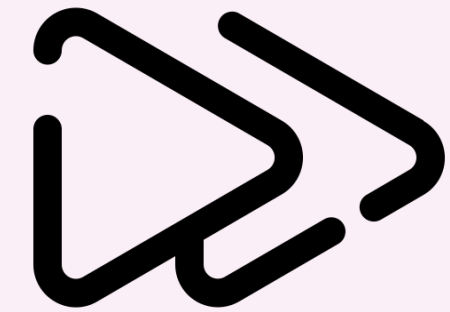
**PME**



**d'accélérer**

le rythme d'adoption  
de solutions GenAI

**ETI**



**d'accélérer**

le rythme d'adoption  
de solutions GenAI

**Et globalement satisfaite de leur projet**

Note moyenne sur 5



4



3,5



3,6



# **Merci !**

**Vous souhaitez en savoir plus et accéder au rapport détaillé de l'enquête qui sera publié fin janvier 2025 ?**

**Ecrivez-moi : [pierre.monget@hub-franceia.fr](mailto:pierre.monget@hub-franceia.fr)**